



## HP Integrity VSE

Rozwój bez ograniczeń



Piotr Zacharek  
HP Polska

HP Restricted

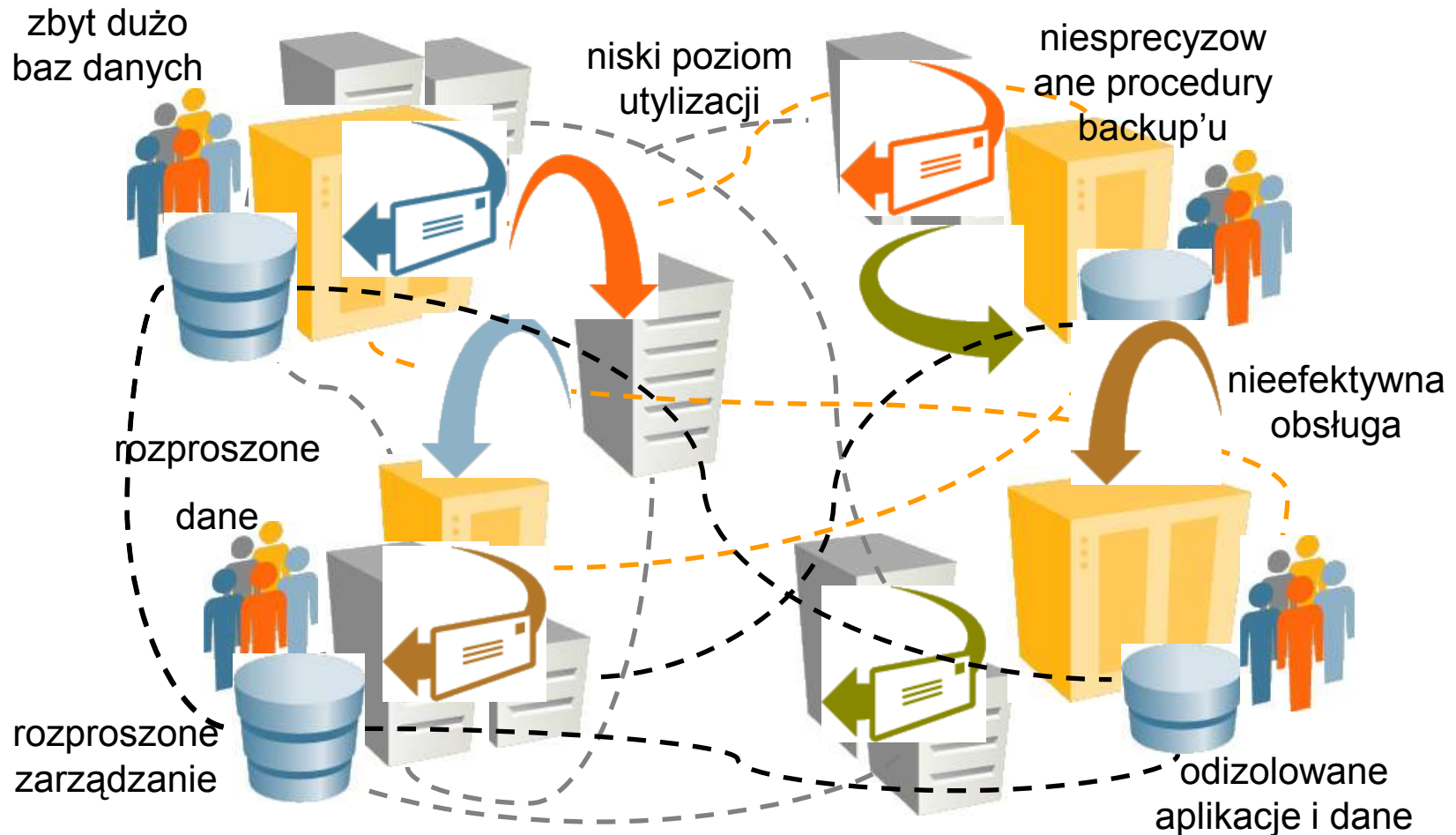
# Allan Greenspan: KONIEC WIEKU STABILNEGO WZROSTU?

- ***“W ostatnich 15 latach więcej globalnych lub semi-globalnych kryzysów gospodarczych, niż w poprzednich 40-tu”***
- ***“Gospodarkę amerykańską może czekać recesja”***

(wypowiedź w marcu 2007)

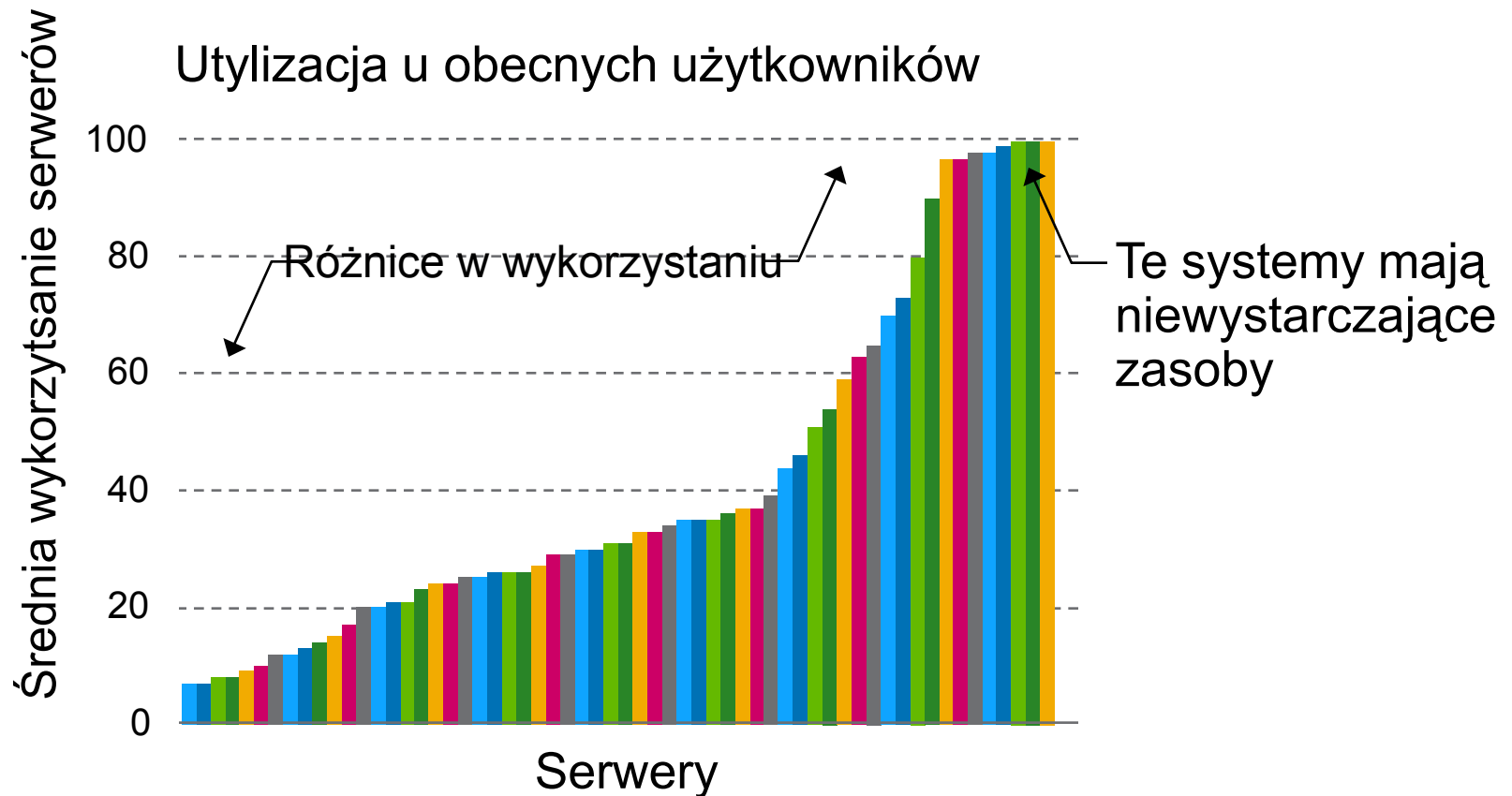


# Złożoność infrastruktury IT



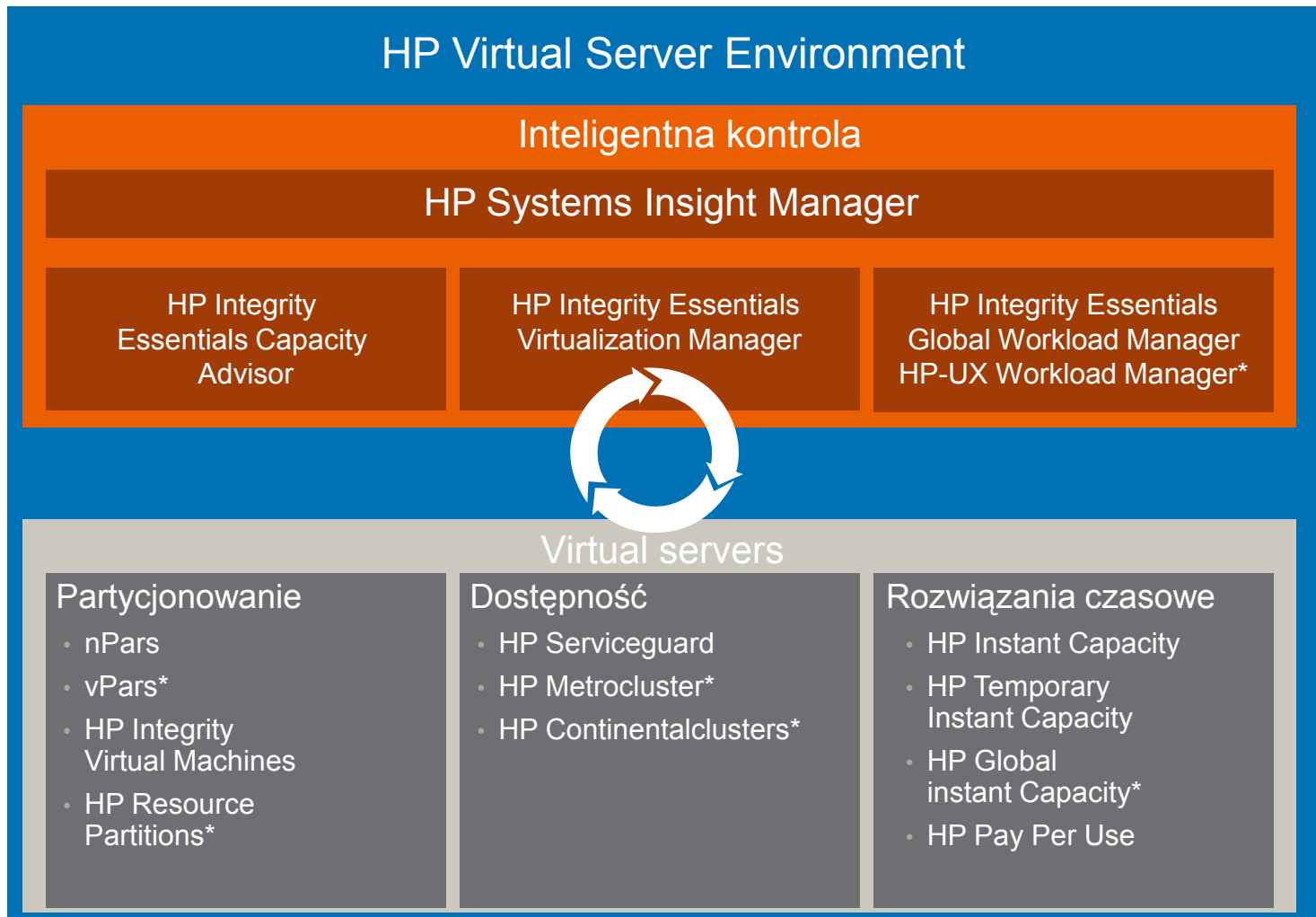
Obecne środowiska IT cechuje mała efektywność  
oraz wysokie koszty zarządzania i utrzymania

# Wyzwanie:



Większość raportów określa średni poziom utylizacji na 30%

# HP Virtual Server Environment



\*HP-UX only

# Konsolidacja zasobów



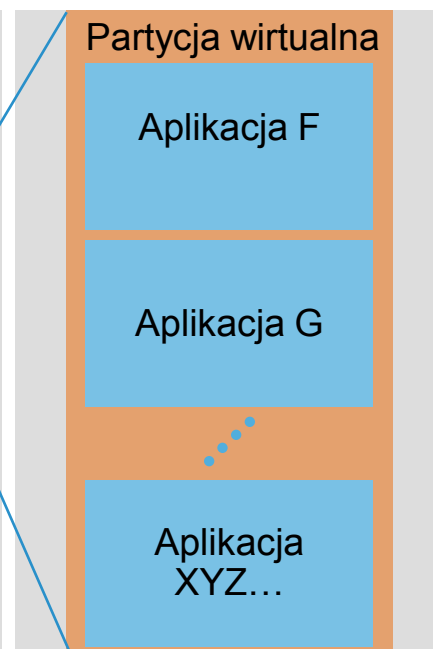
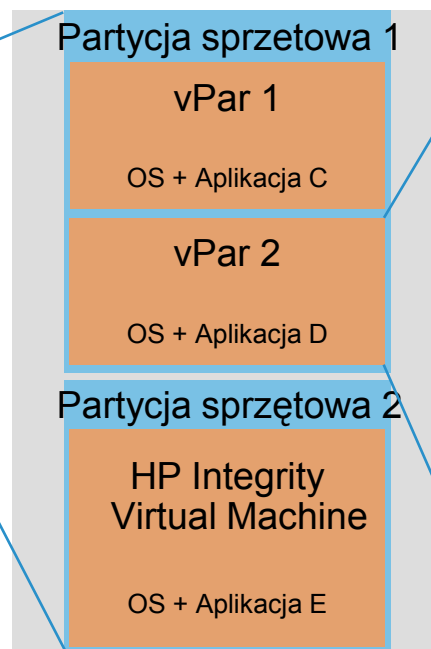
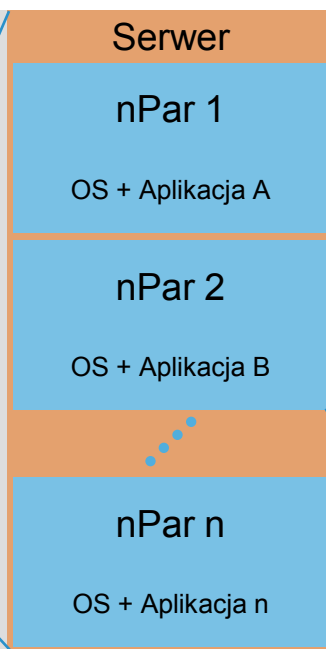
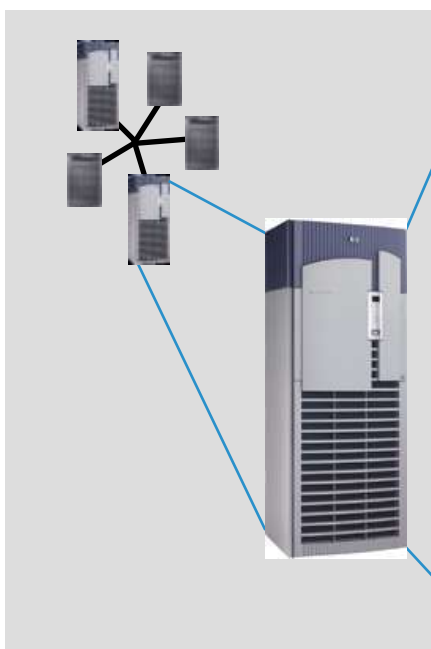
Partycje sprzętowe



Partycje software'owe

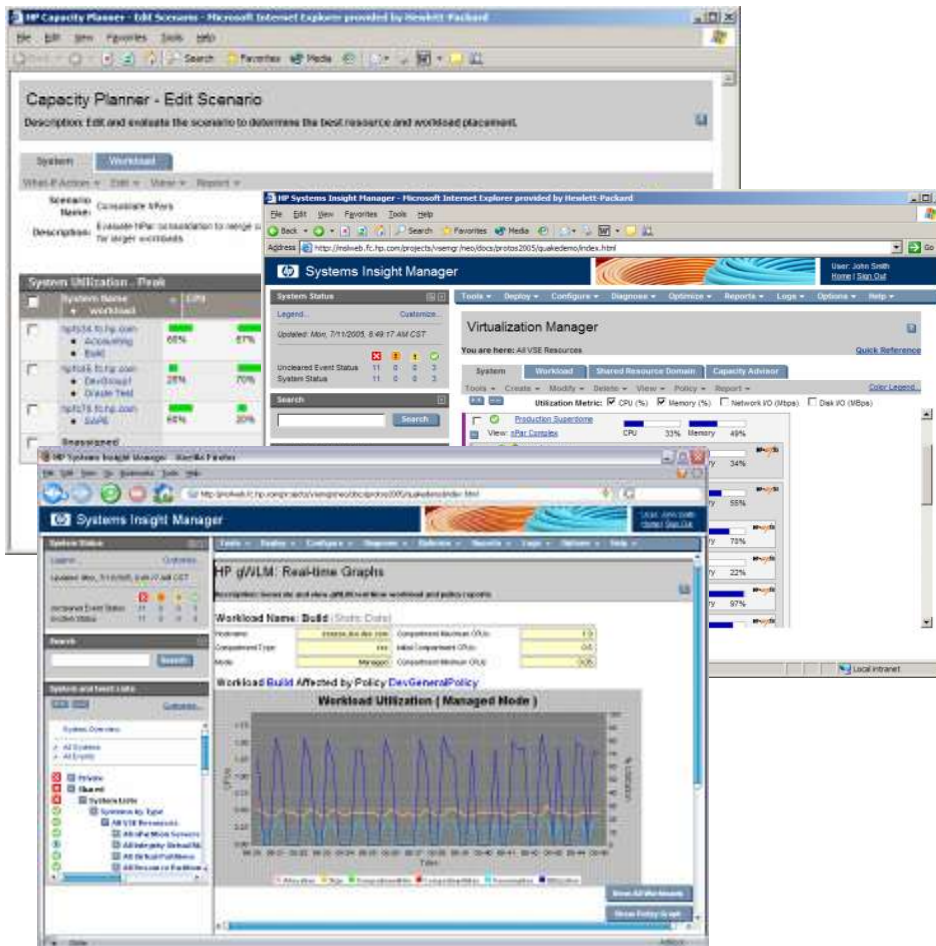


Partycje zasobowe



# Zintegrowane narzędzia do zarządzania infrastrukturą VSE

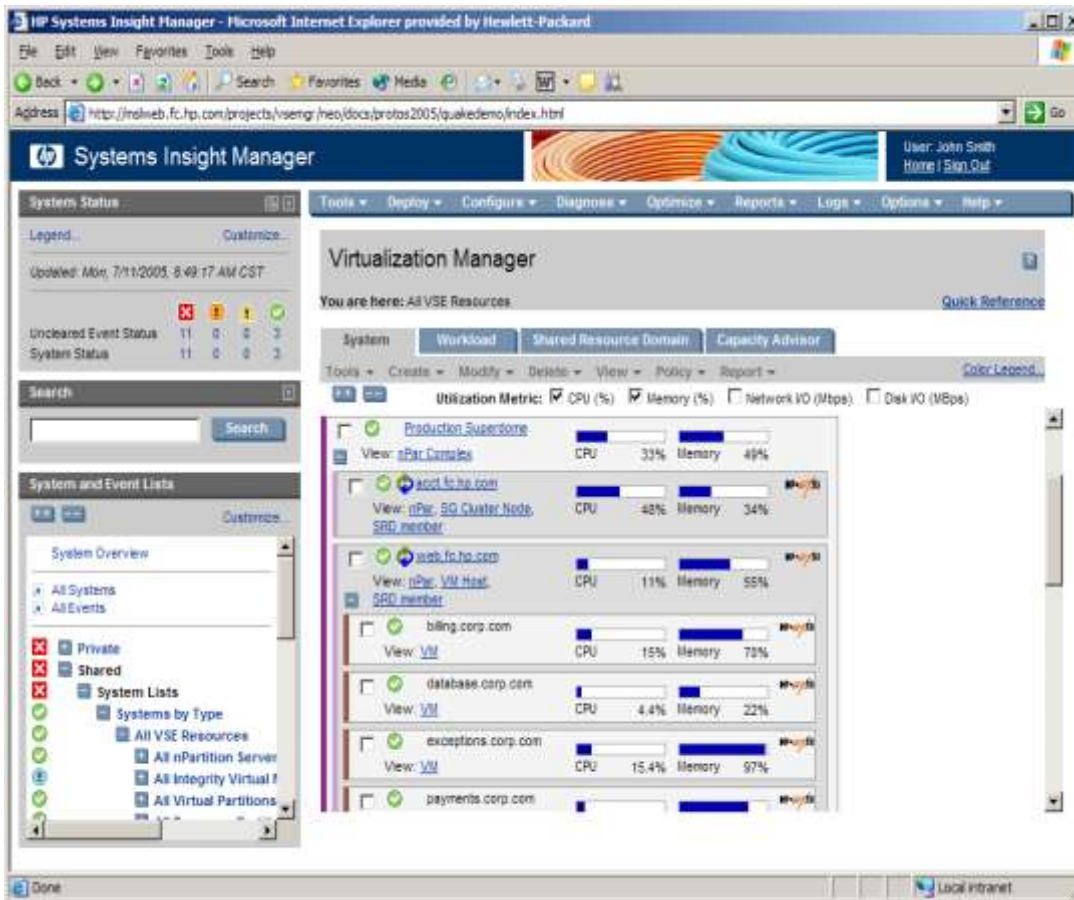
## HP Integrity Essentials



- **Planowanie**  
HP Integrity Essentials  
Capacity Advisor  
Pierwsze zintegrowane narzędzie do planowania i symulacji obciążenia aplikacjami
- **Konfiguracja**  
HP Integrity Essentials  
Virtualization Manager  
Ułatwia kompleksową konfigurację wszystkich elementów zintegrowanego środowiska wirtualnego VSE
- **Automatyzacja**  
HP Integrity Essentials  
Global Workload Manager  
Automatycznie dopasowuje zasoby serwera do zaistniałych potrzeb

<http://www.hp.com/go/tryintegrityessentials>

# HP Integrity Essentials Virtualization Manager

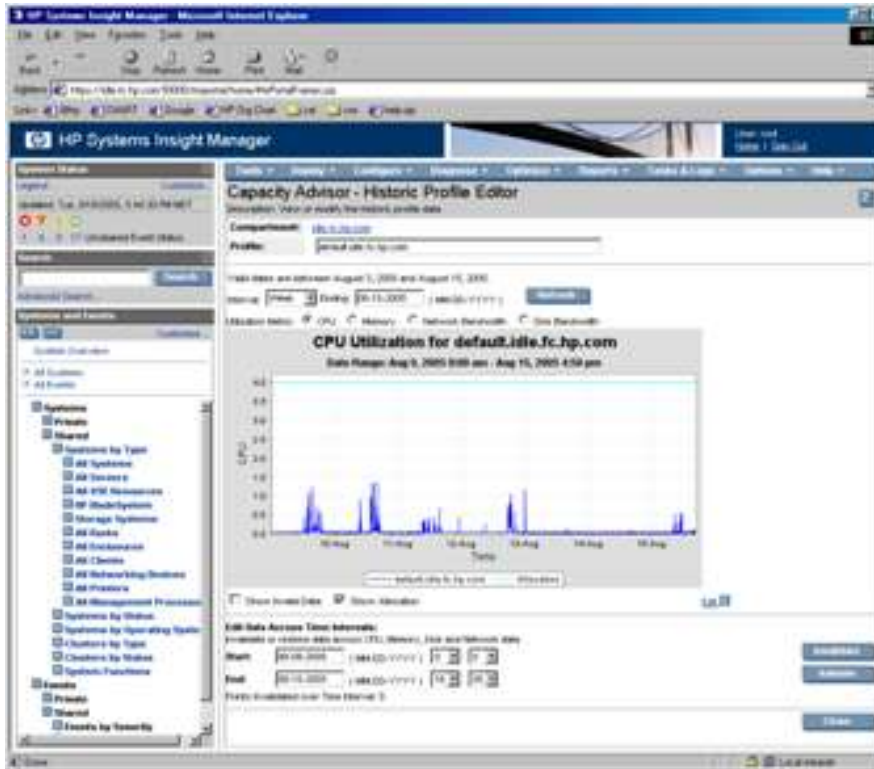


• **Główne narzędzie kontroli całego środowiska VSE.**

Pozwala kontrolować takie elementy jak:

- nPar'y oraz samodzielne serwery
- partycje wirtualne
- maszyny wirtualne
- grupy gWLM
- partycje zasobów
- klastry Serviceguard

# HP Integrity Essentials Capacity Advisor



- Możliwość symulacji różnych scenariuszy
  - W pełni zintegrowany ze środowiskiem VSE pozwala symulować zmiany w konfiguracji i ich wpływ przed implementacją.
- Łatwy w obsłudze
  - Skonstruowany do obsługi przez administratorów systemów
- Pozwala ustalić udział zasobów potrzebnych dla:
  - Aktualnych obciążeń
  - Planowanych migracji
  - Nowych migracji

# Zarządzanie zasobami

Jeśli wszystkie komponenty są takie same, można dynamicznie przemieszczać zasoby obliczeniowe tam, gdzie są one w danej chwili potrzebne

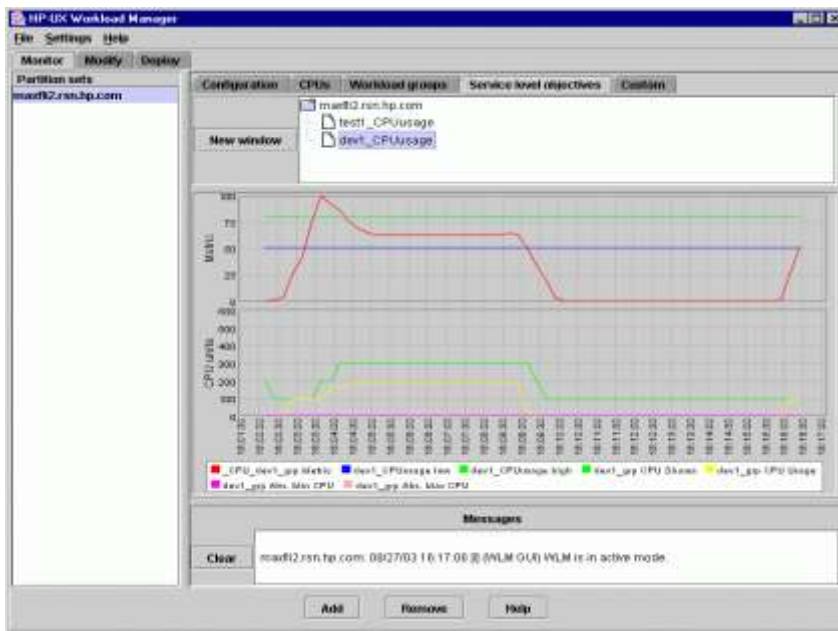
- Konsolidacja wielu aplikacji na jednym kilku dobrze zarządzanych serwerach
- Dostarczanie zasobów tylko tam, gdzie są potrzebne
  - Jak mogę to zrobić?
    - Zdefiniuj SLA dla aplikacji (czas odpowiedzi, liczba dokumentów etc)
    - Global Workload Manager udostępni automatycznie zasoby spełniając wymagania biznesowe
    - Możliwość przesuwania zasobów pomiędzy różnymi środowiskami



# HP-UX Workload Manager (WLM)

WLM zwiększa poziom utylizacji zasobów zapewniając aplikacją utrzymanie wymaganej wydajności

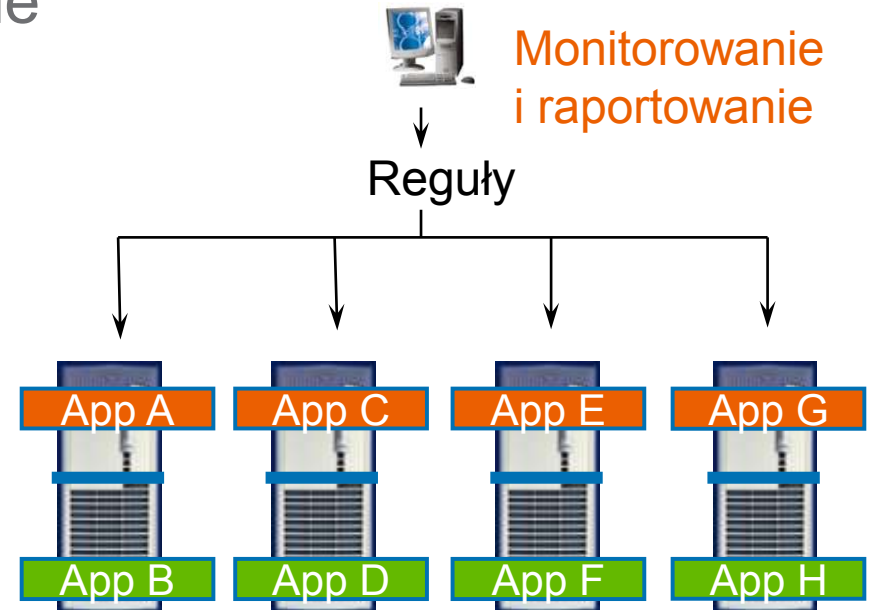
- ❑ Najwyższej klasy menadżer obciążenia dla serwerów opartych na systemie HP-UX
- ❑ Automatycznie dopasowuje konfigurację partycji bazując na dostępnych zasobach i priorytetach
- ❑ Wspiera:
  - Partycje zasobów
  - Partycje wirtualne i sprzętowe
  - Maszyny wirtualne
  - Technologię iCAP oraz TiCAP



# HP Integrity Essentials Global Workload Manager

Zarządzanie i automatyzacja wieloma heterogenicznymi środowiskami VSE jednocześnie

- Inteligentny mechanizm reguł
  - do zarządzania obciążeniami pomiędzy wieloma serwerami jednocześnie
- Łatwy do zarządzania
  - Pozwala na integrację z innymi aplikacjami ze środowiska VSE



Supports HP-UX 11i, Windows\*, Linux\* and OpenVMS environments

\* Only for Integrity Virtual Machines running Windows or Linux

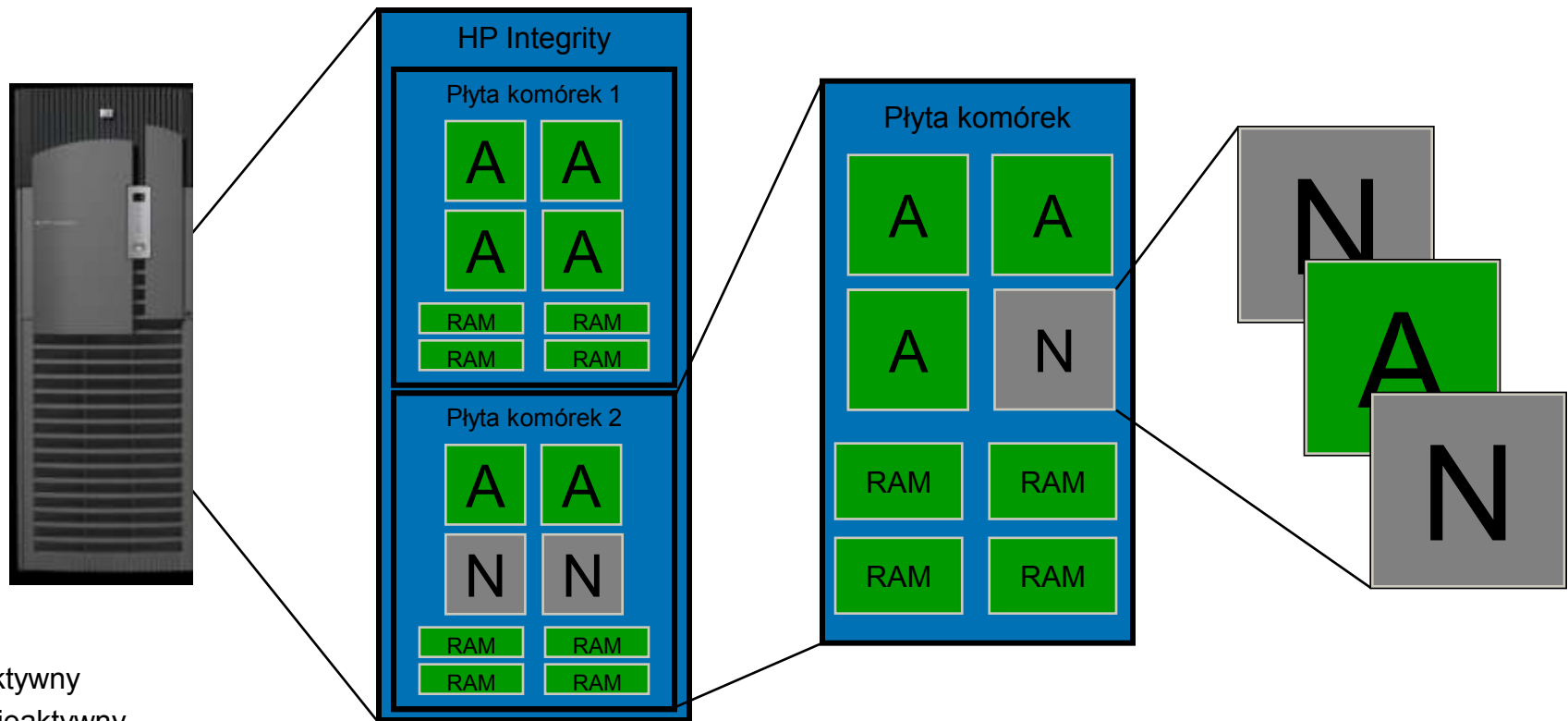
# HP Instant Capacity (iCap)

Pojedynczy serwer  
e.g. single 8-CPU  
HP Integrity server

Płyta komórek z  
nieaktywnymi procesorami

iCap

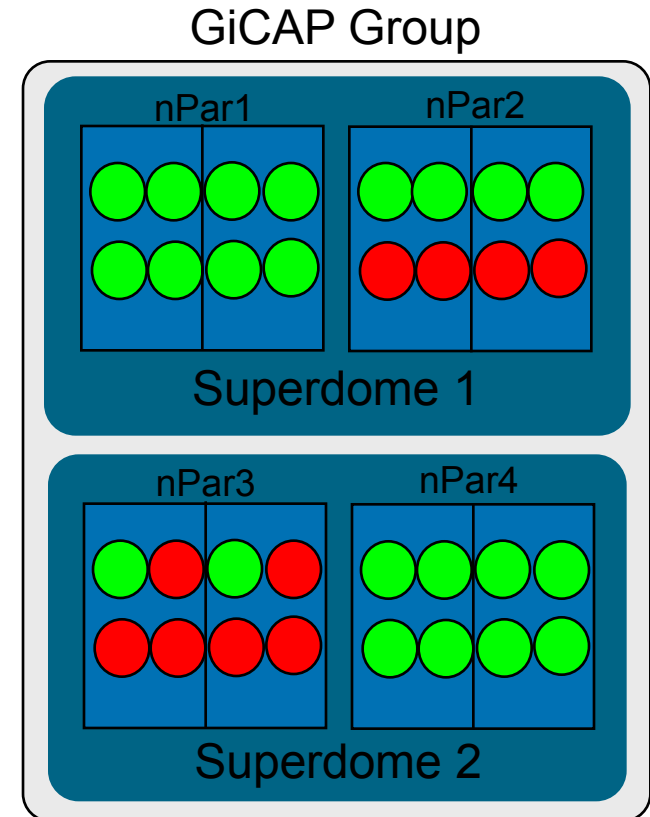
TiCap



Granulacja/Elastyczność

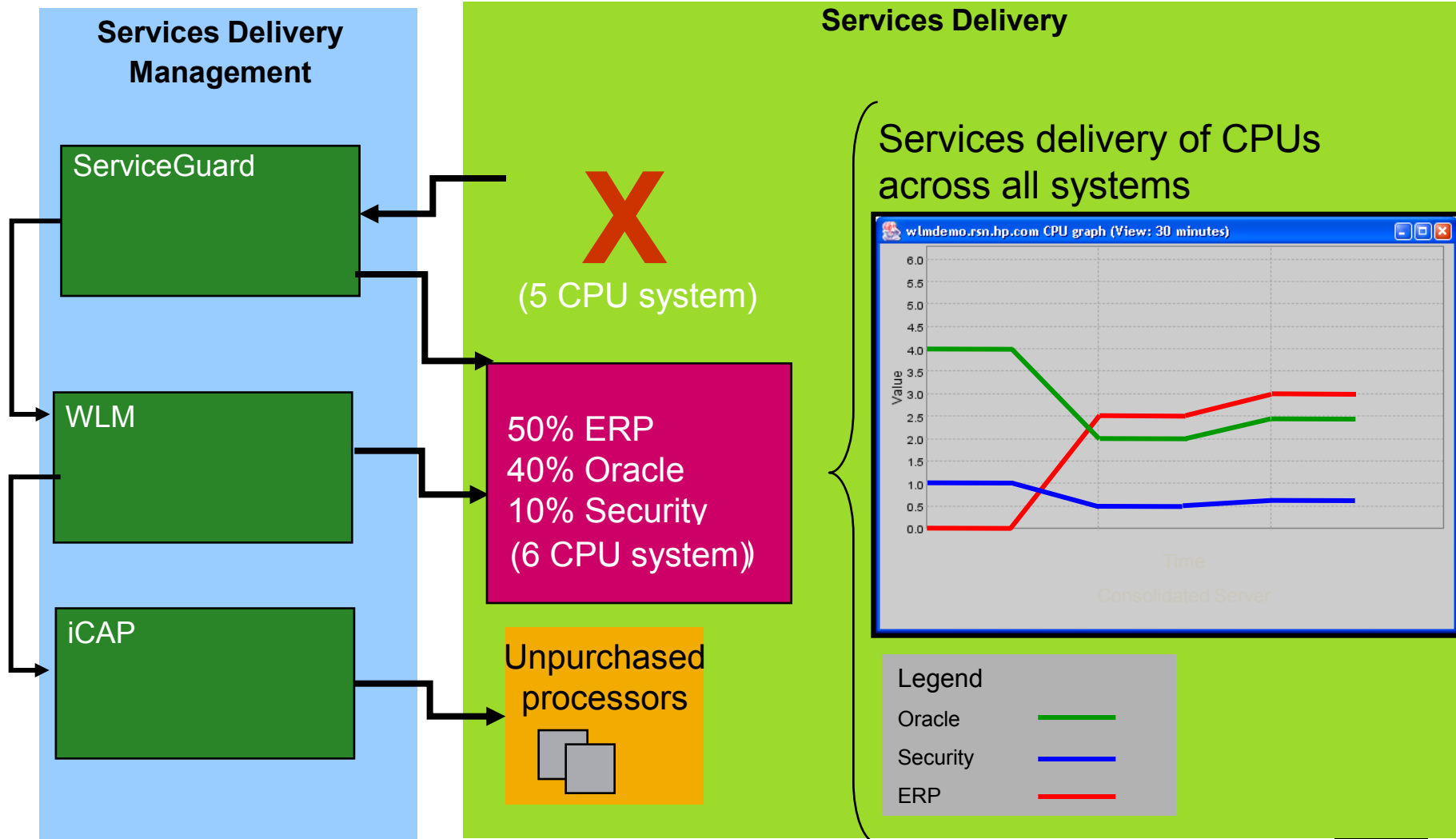
# HP Global Instant Capacity (GiCap)

- ❑ Jedyne rozwiązanie pozwalające na migrację zasobów pomiędzy centrami danych,
- ❑ Pozwala klientowi wyłączyć zasoby w jednym serwerze po to aby włączyć je na innym,



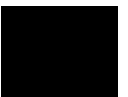
Unikalne  
rozwiązanie HP

# HP Integrity - zarządzanie

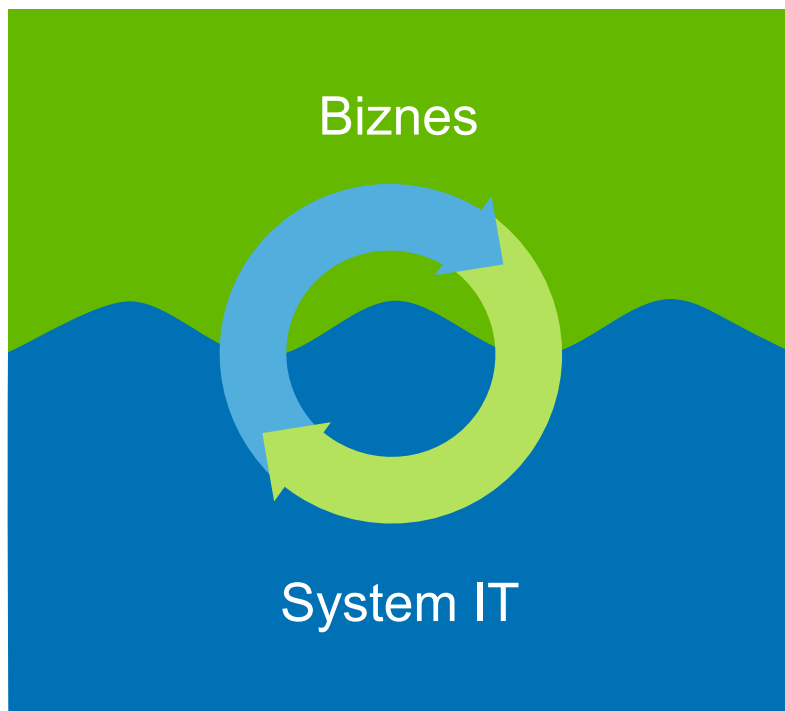


# Wirtualizacja i zarządzanie HP Integrity

- **Elastyczność biznesowa**
  - Sprawny układ nerwowy firmy
  - Szybki czas odpowiedzi na zmieniające się warunki biznesowe
  - Skrócenie czasu wprowadzania nowych usług i produktów
- **Satysfakcja klientów końcowych**
  - Bezpieczeństwo – ciągłość obsługi procesów biznesowych
  - Szybka alokacja zasobów zgodna z bieżącym zapotrzebowaniem (automatyka)
- **Sprawność operacyjna firmy**
  - Niższe koszty inwestycji
  - Wysoka efektywność wykorzystania inwestowanych środków
  - Bezpieczeństwo - brak kosztów i strat związanych z niedostępnością procesów biznesowych



# Skuteczna synchronizacja biznesu i IT dzięki technologii HP VSE Integrity to rozwój bez ograniczeń



Sprawność  
Operacyjna

Satysfakcja  
Klienta

Elastyczność  
Biznesowa



**„Prognozą dla większości firm jest dzisiaj ciągły chaos z szansą na katastrofę.**

**Wyzwaniem jest jak czuć się z tym dobrze”**

(„Fortune”, październik '06)



Dziękuję za uwagę

